

## Jak správně napsat a odeslat písemnou práci

Pro zápis používejte výhradně modře nebo černě píšící propisku, jejíž stopa je dostatečně silná a nepřerušovaná. Pokud rýsujete tužkou, všechny čáry obtáhněte propiskou. V žádném případě pro zápis nepoužívejte obyčejné tužky nebo světlé zvýrazňovače. Pište čitelně, v každé práci zřetelně uveďte své jméno a skupinu.

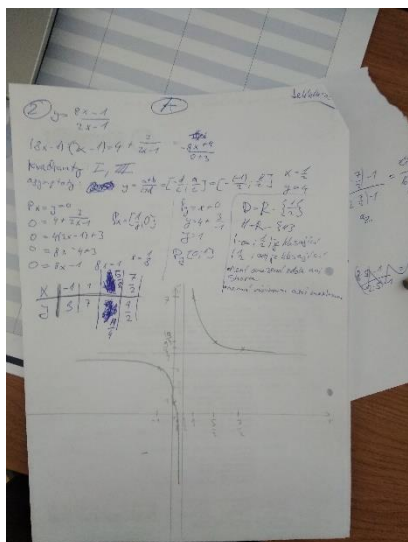
Při vyplňování předdefinovaných formulářů (například záznamových archů u testů státní maturity) vždy pište pouze do polí určených pro zápis údajů. Řešení testů s uzavřenými úlohami zapisujte ve tvaru např. 1A, 2B ..., nikoliv focením celých zadání se zakroužkovanými odpověďmi.

Každou stránku písemné práce vyfoťte nebo naskenujte, tak aby obraz byl dobře osvětlený, zaostřený a bez problému čitelný. Velikost vzniklého obrázku upravte tak, aby nepřesáhla 500 kB (0,5 MB). Můžete k tomu použít třeba editor dostupný z následující adresy:

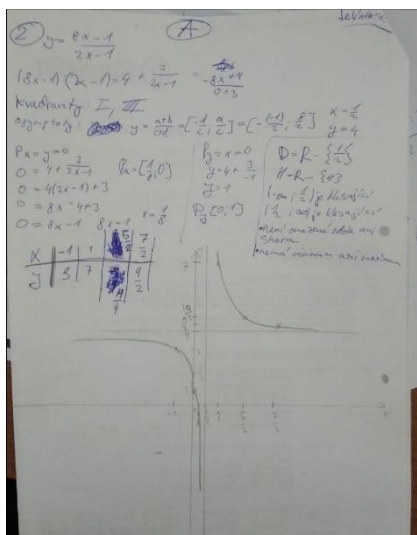
<https://www.slunecnice.cz/sw/irfanview/>

V tomto editoru můžete jednak odříznout „nadbytečné“ části (označit myší „užitečnou“ část, pak volby Edit → Crop selection (Cut out)), jednak změnit velikost souboru (volby Image → Resize/Resample → New size 1024 x 768).

Příklad:



Originál (1 052 kB)



Po úpravě (73 kB)

Upravené obrázky vložte například do Wordu (volby Vložení → Obrázky) a uložte pod požadovaným jménem ve formátu pdf (volby Soubor → Uložit jako → Formát PDF).